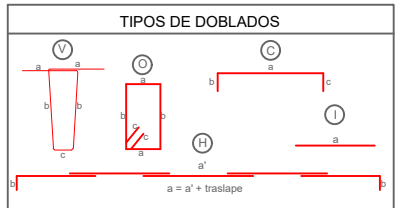
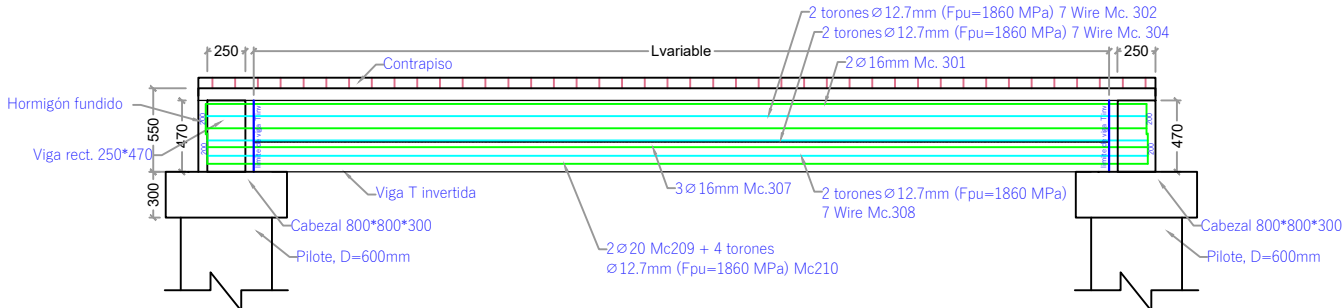


ESC. 1-25

- 4 Ø 16mm (Acero colocado en obra). Mc.311
- 2 Ø 16mm. Mc.301
- 2 torones Ø 12,7mm (Fpu=1860 MPa) 7 Wire. Mc.302
- 2 Ø 10mm. Mc.303
- 2 torones Ø 12,7mm (Fpu=1860 MPa) 7 Wire. Mc.304
- 3 Ø 16mm. Mc.307
- 2 torones Ø 12,7mm (Fpu=1860 MPa) 7 Wire. Mc.308
- 2 Ø 20mm (L=200cm C/extremo). Mc.309
- 4 torones Ø 12,7mm (Fpu=1860 MPa) 7 Wire,
- 2 debonding L=150cm C/extremo. Mc.310



**NOTA :** La planilla de hierro fue elaborada por el diseñador para determinar cantidades de hierro a nivel de presupuesto. El contratista deberá efectuar su planilla de corte de hierro para armado de los elementos en obra, previa aprobación de la Fiscalización.

## MATERIALES

- Hormigón estructural para losa:  $f_c = 350 \text{ Kg/cm}^2$
- Hormigón estructural para vigas prefabricadas:  $f_c = 400 \text{ Kg/cm}^2$
- Acero de Refuerzo :  $f_y = 4200 \text{ Kg/cm}^2$
- Acero de Refuerzo en Mallas electrosoldadas:  $f_y = 5000 \text{ Kg/cm}^2$

## GENERALES

- Todas las medidas están en milímetros (mm).
- Las cotas en metros (m).
- Las medidas prevalecen sobre la escala del dibujo
- Las longitudes, medidas y cotas deberán ser verificadas por el constructor

MODULO 10																				
PLANILLA DE ACERO DE REFUERZO COLOCADO EN OBRA PARA VIGAS L, EN LA FASE 1 DEL MALECON AURORA (fy=4200kg/cm2)																				
Lugar	L <sub>medida</sub> (m)	N <sub>pilotes</sub>	L <sub>fina</sub> (m)	Mc	Tipo	Φ mm	Cant.	Dimensiones (m)							Longitud (m)		Peso (kg)		Obs	
								a	b	c	d	e	f	g	unidad	total	peso (kg/m)	total (kg)		
L-01-02-03-04-05-06-05-04-03-02-07-08	13.1	3	14.40	311	H	16	4	0.200	11.800	2.200	0.200					14.40	57.60	1.578	90.91	traslape de 80 cm
L-02-11	11.099	3	11.699	311	C	16	4	0.200	11.800	-0.501	0.200					11.70	46.80	1.578	73.86	
L-05-06	12.26	3	12.86	311	H	16	4	0.200	11.800	0.660	0.200					12.86	51.44	1.578	81.19	traslape de 80 cm
L-05-10-02-07	22.59	5	23.59	311	H	16	4	0.200	11.800	11.390	0.200					23.59	94.36	1.578	148.93	traslape de 80 cm
L-01-	3.11	2	3.51	311	C	16	4	0.200	3.110	0.200						3.51	14.04	1.578	22.16	
L-12-12-12-12 (2)	23.6	5	24.6	311	H	16	8	0.200	11.800	12.000	0.400	0.200				24.60	196.80	1.578	310.62	L*2
L-09	2.111	2	2.511	311	C	16	4	0.200	2.111	0.200						2.51	10.04	1.578	15.85	
TOTAL DE MODULO 10=																	743.52	Kg		

FASE 1					
MODULO 10					
PLANILLA DE HORMIGON DE VIGAS PREFABRICADAS (f'c= 400 kg/cm <sup>2</sup> )					
VIGA L INVERTIDA		Codigo	Longitud (mm)	Cantidad	Volumen (m <sup>3</sup> )
Area (m <sup>2</sup> )	0.1240	Viga L-M10-01	3110	2.000	0.771
		Viga L-M10-02	6100	4.000	3.026
		Viga L-M10-03	1500	2.000	0.372
		Viga L-M10-04	3500	2.000	0.868
		Viga L-M10-05	6340	4.000	3.145
		Viga L-M10-06	5920	2.000	1.468
		Viga L-M10-07	5150	2.000	1.277
		Viga L-M10-08	4110	1.000	0.510
		Viga L-M10-09	2110	1.000	0.262
		Viga L-M10-10	5000	1.000	0.620
		Viga L-M10-11	5000	1.000	0.620
		Viga L-M10-12	5900	8.000	5.853
				<b>TOTAL=</b>	<b>18.791</b>

FASE 1														
MODULO 10														
VIGA L				Codigo: Viga-M10-01		Longitud prom= 3110 mm		Cort viga: 2U						
PLANILLA DE HIERRO DE VIGAS (fy=250K)														
Mc	Tipo	Ø mm	Espac. (mm)	Cant.	Dimensiones (m)					Longitud (m)		Peso (kg)		Obr
					a	b	c	d	e	Longitud	Unitario	Total		
305	C	10	600	6	0.06	0.20	0.06	0.06	0.06	0.32	1.92	0.20	1.18	Gancho
305	C	16	2	2	0.20	0.71	0.20	0.20	0.20	4.11	8.22	6.49	12.87	Gancho
305	C	10	10	115	0.15	0.31	0.15	0.15	0.15	4.01	8.01	2.47	4.34	Gancho
305a	C	10	100-150-100	20	0.17	0.49	0.17	0.49	0.15	4.47	8.94	3.91	25.30	Entre*2
307a	C	10	100-150-100	20	0.15	0.31	0.15	0.49	0.15	3.73	4.60	1.67	29.01	Entre*2
307b	C	12	150	21	0.06	0.30	0.06	0.06	0.06	0.42	8.02	0.37	27.03	Gancho
309	C	20	2	3	0.15	0.71	0.15	0.20	0.20	8.03	12.03	6.33	18.99	Gancho
309	C	20	2	2	0.20	0.71	0.20	0.20	0.20	4.11	8.22	2.14	20.27	Gancho
Total de VIGA L												120.15		
Total de vigas Corto Viga Viga L-M10-01												240.50		

FASE 1														
MODULO 10														
VIGA L				Codigo: Viga-M10-01		Longitud prom= 6100 mm		Cort viga: 4U						
PLANILLA DE HIERRO DE VIGAS (fy=250K)														
Mc	Tipo	Ø mm	Espac. (mm)	Cant.	Dimensiones (m)					Longitud (m)		Peso (kg)		Obr
					a	b	c	d	e	Longitud	Unitario	Total		
305	C	10	600	11	0.06	0.20	0.06	0.06	0.06	0.32	3.52	0.20	2.17	Gancho
305	C	16	2	2	0.20	0.71	0.20	0.20	0.20	14.20	28.40	9.23	44.63	Gancho
305	C	10	10	115	0.15	0.31	0.15	0.15	0.15	7.00	14.00	8.92	8.63	Gancho
305a	C	10	SS	147	0.15	0.49	0.15	0.49	0.15	14.27	28.54	11.95	121.42	Entre*2
305a	C	10	100-150-100	50	0.30	0.49	0.30	0.49	0.15	17.93	35.13	10.07	58.66	Entre*2
307a	C	12	150	43	0.06	0.30	0.06	0.06	0.06	0.42	17.22	0.37	15.29	Gancho
307	C	16	307	3	0.15	0.70	0.15	0.20	0.20	7.00	21.00	11.00	39.15	Gancho
309	C	20	2	2	0.20	0.70	0.20	0.20	0.20	13.70	14.20	5.31	35.02	Gancho

VGA L				Código:	Longitud por metro:	Carpete:	Total de vigas carpete Viga L-42x200				Observa			
PLANILHA DE HIERRO DE VIGAS (fy=4200 Kg)														
Mc	Tipo	Ø mm	Espac. (mm)	Cant.	Dimensiones (m)				Longitud (m)		Peso (kg)		Obs	
					a	b	c	d	e	U	Unitário	Total		
303	C	10	600	3	0.06	0.20	0.06	0.06	0.52	0.06	0.20	0.58	Ganha	
3011	C	16	2	0.20	0.20	0.20	0.20	0.20	2.50	5.00	3.95	7.89		
303	C	18	150	3	0.15	0.40	0.15	0.15	1.40	4.80	4.48	2.96		
1054	C	10	100-150-120	14	0.17	0.49	0.17	0.09	0.15	14.7	20.58	9.81	12.69	Ferrib* 2
3059	C	10	100-150-120	14	0.30	0.69	0.30	0.09	0.15	17.3	24.50	10.77	14.93	Ferrib* 2
306	C	12	150	2	0.20	0.50	0.20	0.20	1.62	4.20	3.97	1.79		
307	C	12	150	2	0.15	0.30	0.15	0.15	2.04	7.20	3.79	11.36		
303	C	20	2	0.20	0.70	0.20	0.20	0.20	3.50	5.00	3.71	11.33		
											Total de VIGA L	65.30		
											Total de vigas carpete Viga L-42x200	131.79		

VGA L				Código:	Longitud por metro:	Carpete:	Total de vigas carpete Viga L-42x200				Observa			
PLANILHA DE HIERRO DE VIGAS (fy=4200 Kg)														
Mc	Tipo	Ø mm	Espac. (mm)	Cant.	Dimensiones (m)				Longitud (m)		Peso (kg)		Obs	
					a	b	c	d	e	U	Unitário	Total		
303	C	10	600	4	0.06	0.20	0.06	0.06	0.52	0.06	0.20	0.72	Ganha	
3011	C	16	2	0.20	0.40	0.20	0.20	0.20	4.00	9.00	7.10	14.21		
1074	C	30	147	0.17	0.49	0.17	0.09	0.15	4.80	8.00	2.71	5.43		
3059	C	10	100-150-120	32	0.30	0.69	0.30	0.09	0.15	17.3	55.36	10.77	34.13	Ferrib* 2
306	C	12	150	2	0.20	0.50	0.20	0.20	1.62	4.20	3.97	1.79	Ganha	
307	C	12	150	2	0.15	0.30	0.15	0.15	2.04	7.20	3.94	10.03		
303	C	20	2	0.20	0.40	0.20	0.20	0.20	4.00	9.00	3.10	22.29		
											Total de VIGA L	114.24		

V'IGA L				Código:	V'IGA M30 05	Longitud (m):	8340 mm	Carg. viga:	4 U					
PLANIJA DE HIERRO DE VIGAS (fy=4200 Kg)														
Mc	Tipo	Ø mm	Espac. (mm)	Cant.	Dimensiones (mm)					Longitud (m)		Peso (kg)		Osi
					a	b	c	d	e	Unidad	Unitario	Total		
309	C	10	600	11	8.96	0.30	0.06			0.92	3.92	0.20	2.17	Ganch
301	C	16	16	17	9.20	0.94	0.20			1.34	14.68	1.34	11.17	
303	C	10	2	11	8.17	0.14	0.15			1.24	14.04	4.46	8.93	
305a	C	10	100-150-10	51	8.96	0.30	0.06	0.49	0.15	7.67	44.99	1.58	42.91	Enbri* 2
305b	C	10	100-150-10	57	9.30	0.49	0.30	0.49	0.15	7.13	66.61	1.07	60.80	Enbri* 2
307	C	12	150	49	8.96	0.30	0.06			4.02	16.08	9.37	16.03	Ganch
316	C	16	16	17	9.15	0.94	0.15			1.24	21.72	14.48	7.24	
309	C	20	2	11	9.20	0.94	0.20			1.34	14.68	10.10	36.20	
										Total de vigas Coda V'IGA L				231.87
										Total de vigas Coda V'IGA M30 05				924.20

V'IGA L				Código:	V'IGA M30 06	Longitud (m):	8920 mm	Carg. viga:	2 U					
PLANIJA DE HIERRO DE VIGAS (fy=4200 Kg)														
Mc	Tipo	Ø mm	Espac. (mm)	Cant.	Dimensiones (mm)					Longitud (m)		Peso (kg)		Osi
					a	b	c	d	e	Unidad	Unitario	Total		
309	C	10	600	10	8.86	0.30	0.06			0.92	3.80	0.20	1.97	Ganch
301	C	16	16	17	9.10	0.92	0.20			1.30	13.94	1.30	21.84	
303	C	10	2	11	8.17	0.14	0.15			1.24	13.64	4.20	8.41	
305a	C	10	100-150-10	51	8.86	0.30	0.06	0.49	0.15	7.47	42.79	1.58	41.61	Enbri* 2
305b	C	10	100-150-10	53	9.30	0.49	0.30	0.49	0.15	6.99	61.69	1.01	56.53	Enbri* 2
307	C	12	150	46	8.86	0.30	0.06			4.02	16.08	9.37	14.92	Ganch
316	C	16	16	17	9.15	0.92	0.15			1.24	20.46	13.76	7.20	
309	C	20	2	11	9.20	0.92	0.20			1.30	13.94	10.07	34.13	
										Total de vigas Coda V'IGA L				191.87
										Total de vigas Coda V'IGA M30 06				744.20

VGA L				Codigo	Viga: M310.08	Longitud: 510 mm	Car: vigas	Viga: C310.08	42.00						
PLANILLA DE HIERRO DE VIGAS (fy=4200 Kg)															
M#	Tipo	Ø mm	Espac. (mm)	Cant.	Dimensiones (m)					Longitud (m)		Peso (kg)	Obr		
					a	b	c	d	e	Unidad	Unitario				
306	C	10	600	9	0.06	0.20	0.00	0.00	0.00	6.32	2.08	0.20	1.78	Gar	
301	C	16	2	0.20	5.75	0.20	0.00	0.00	0.00	6.15	12.30	0.91	19.41	Gar	
10	C	10	600	9	0.15	0.15	0.15	0.15	0.15	5.11	10.22	0.97	7.46	Gar	
3018	O	10	100-150	46	0.17	0.49	0.00	0.17	0.03	0.15	14.72	6.29	9.91	41.69	Barbo + Gar
3038	O	10	100-150	46	0.30	0.49	0.00	0.30	0.49	0.15	27.39	5.07	49.06	Garbo + Gar	
306	C	12	150	5	0.06	0.30	0.00	0.00	0.00	6.42	14.70	1.37	17.05	Garbo + Gar	
306	C	16	3	0.15	5.75	0.15	0.00	0.00	0.00	6.05	10.85	1.95	28.65	Garbo + Gar	
309	C	20	2	0.20	5.75	0.20	0.00	0.00	0.00	6.15	12.30	15.17	30.33	Garbo + Gar	
Total de vigas: Codigo Viga L-M310-08										Total de vigas L		189.66			
										Total de vigas: Codigo Viga L-M310-08		370.32			

VGA L				Codigo	Viga: M310.08	Longitud: 410 mm	Car: vigas	L17							
PLANILLA DE HIERRO DE VIGAS (fy=4200 Kg)															
M#	Tipo	Ø mm	Espac. (mm)	Cant.	Dimensiones (m)					Longitud (m)		Peso (kg)	Obr		
					a	b	c	d	e	Unidad	Unitario				
306	C	10	600	7	0.06	0.20	0.00	0.00	0.00	5.03	2.24	0.20	1.38	Gar	
301	C	16	2	0.20	4.71	0.20	0.00	0.00	0.00	5.11	10.22	0.87	16.13	Gar	
10	C	10	600	7	0.15	0.15	0.15	0.15	0.15	5.11	10.22	0.97	7.46	Gar	
3018	O	10	100-150	37	0.17	0.49	0.00	0.17	0.03	0.15	14.71	6.29	9.91	33.03	Barbo + Gar
3038	O	10	100-150	37	0.30	0.49	0.00	0.30	0.49	0.15	27.40	6.01	10.77	39.46	Barbo + Gar
306	C	12	150	5	0.06	0.30	0.00	0.00	0.00	6.42	14.71	1.37	17.05	Barbo + Gar	
306	C	16	3	0.15	4.71	0.15	0.00	0.00	0.00	6.05	10.85	1.91	23.72	Barbo + Gar	
309	C	20	2	0.20	4.71	0.20	0.00	0.00	0.00	5.11	10.22	12.60	25.20	Barbo + Gar	
Total de vigas: Codigo Viga L-M310-08										Total de vigas L		154.67			
										Total de vigas: Codigo Viga L-M310-08		154.67			

FASE 1													
MODULO 10													
VIGA L		Codigo:		Viga L M10-01		Longitud prom-:		3110 mm		Cant viga:		2 U	
PLANILLA DE TORNOS EN VIGAS (fy=420 Kg)													
Mc	Tipo	Ø mm	Cant.	Dimensiones (m)		Longitud (m)		Peso (kg)		Obs			
				a	e	Unidad	Total	Unitario	Total				
302	I	12	2	3.710		3.71	7.42	3.29	6.59				
304	I	12	2	3.710		3.71	7.42	3.29	6.59				
308	I	12	2	3.710		3.71	7.42	3.29	6.59				
310	I	12	4	3.710		3.71	14.84	3.29	13.18				
Total de VIGA L									32.94				

VIGA L		Total de vigas código Viga L-MD-01					65.88		
		Código: Viga L-MD-01	Longitud p-m: 6100 mm			Cant. Vigas:	8 U		
		PLANILLA DE TORONES EN VIGAS			Longitud (m)		Peso (kg)		
Mt	Tipo	Ø mm	Cant.	Dimensiones (m)		Unidad		Total	Obs
				a	e	Unidad	Total		
302	I	12	2	6.700	6.70	13.40	5.95	11.90	
304	I	12	2	6.700	6.70	13.40	5.95	11.90	
308	I	12	2	6.700	6.70	13.40	5.95	11.90	
310	I	12	4	6.700	6.70	26.80	5.95	23.48	
						Total de VIGA L:		59.48	

Total de vigas código Viga L-M10-02										237.93	
VIGA L			Código: Viga L-M10-02	Longitud (m):	1500 mm	Cant vigas:	2 U				
PLANILLA DE TORQUES EN VIGAS											
Mc	Tipo	Ø mm	Cant.	Dimensiones (m)		Longitud (m)		Peso (kg)		Obs	
				a	e	Unidad	Total	Unitario	Total		
302	I	12	14	2.100		2.10	29.80	1.86	26.10		
304	I	12.7	14	2.100		2.10	29.80	2.09	29.24		
305	I	12.7	14	2.100		2.10	29.80	2.09	29.24		
310	I	12	4	2.100		2.10	8.80	1.86	7.46		
									Total de VIGA L:	92.03	

Total de vigas codi Viga L-M10-03										184.06	
VIGA L		Código		Viga L-M10-04		Longitud prom		3500 mm		Cant vigas	2 U
PLANILHA DE TOROENES EN VIGAS											
f=4200 Kg											
Mc	Tipo	Ø mm	Cant.	Dimensiones (m)		Longitud (m)		Peso (kg)		Obs	
				a	a	Unidad	Unitario	Total			
302	I	12	14	4.100		4.10	57.40	3.64	50.96		
304	I	12.7	14	4.100		4.10	57.40	4.08	57.00		
308	I	12.7	14	4.100		4.10	57.40	4.08	57.00		
310	I	12	4	4.100		4.10	16.40	3.64	14.56		
Total de VIGA L										179.68	

VIGA L				Código: Viga L-M10 05	Total de vigas código Viga L-M10-04			359.36		
				Longitud prom -			6340 mm	Cant vigas	8 U	
PLANILLA DE TORIONES EN VIGAS (V=4200 Kg)										
Mc	Tipo	Ø mm	Cant.	Dimensiones (m)		Unidad		Peso (kg)		Obs
				a	e	Unidad	Total	Unidad	Total	
302	I	12	14	6.940		6.94	97.16	6.16	86.26	
304	I	12.7	14	6.940		6.94	97.16	6.90	96.62	
308	I	12.7	14	6.940		6.94	97.16	6.90	96.62	
310	I	12	4	6.940		6.94	27.78	6.36	24.65	
						Total de VIGA L		305.14		

VIGA L		Total de vigas código Viga L-M10-05					1216.56	
		Código:	Viga L-M10-05	Longitud prom -	5930 mm	Cant vigas:	2 U	
PLANILLA DE TORNOS EN VIGAS (fy=250 Kg)								
Mc	Tipo	Ø mm	Cant.	Dimensiones (m)		Peso (kg)		Obs
				a	e	Unidad	Unidad	
302	I	12	14	6.520	6.52	91.28	5.79	81.04
304	I	12.7	14	6.520	6.52	91.28	6.68	90.77
308	I	12.7	14	6.520	6.52	91.28	6.68	90.77
310	I	12	4	6.520	6.52	26.08	5.79	23.15
Total de VIGA L							285.73	

VIGA L		Total de vigas código Viga L-M10-06				571.47	2 U
		Código: Viga L-M10 07	Longitud prom:	5150 mm	Cant vigas:		
PLANILHA DE TORÇÕES EM VIGAS							
Fy=4200 Kg							
Mc	Tipo	Ø mm	Cant.	Ø	Longitud (m)	Peso (kg)	Obs
				a	a	Unitario	Total
302	I	12	14	5,50	5,75	80,50	71,47
304	I	12,7	14	5,50	5,75	80,50	80,45
305	I	12,7	4	5,50	5,75	23,00	25,42
310	I	12	4	5,50	5,75	23,00	25,42
Total de VIGA L						202,99	

VIGA L		Código: Viga L-M30 08		Total vigas código Viga L-M30-07		SOL 98			
				Longitud pre-m - 4110 mm		Cant vigas:		1 U	
PLANILLA DE TORNILLOS EN VIGAS (Fy=4200 Kg)									
Mc	Tipo	Ø mm	Cant.	Dimensiones (m)		Longitud (m)		Peso (kg)	
				a	b	Unidad	Unidad	Unidad	Unidad
302	I	12	14	4.710		4.71	65.91	4.18	58.54
304	I	12.7	14	4.710		4.71	65.94	4.68	65.57
308	I	12.7	14	4.710		4.71	65.96	4.68	65.57
310	I	12	4	4.710		4.71	10.88	4.28	16.73
						Total VIGA L		206.41	

Total de vigas código Viga L-M10-08										206.41
VIGA L			Código: Viga L-M10-09	Longitud prom: 2.110 mm		Cant vigas:		1 U		
PLANILLA DE TORIONES EN VIGAS (Longitud=4200 kg)										
Mc	Tipo	Ø mm	Cant.	Dimensiones (m)		Longitud (m)		Peso (kg)		Obs
				a	e	Unidad	Total	Unitario	Total	
302	I	12	14	2.710		2.71	37.94	2.41	33.68	
304	I	12.7	14	2.710		2.71	37.95	2.69	37.73	
308	I	12.7	16	2.710		2.71	37.95	2.69	37.73	
310	I	12	4	2.710		2.71	10.88	2.41	9.62	
Total de VIGA L									113.76	

Total de vigas código viga L-M10-09										118.76
VIGA L			Código: Viga L-M10-10		Longitud prom- 5000 mm		Cant vigas:		1 U	
PLANILLA DE TORIONES EN VIGAS (fy=420 kg)										
Mc	Tipo	Ø mm	Cant.	Dimensiones (m)		Peso (kg)		Obs		
				Unidad	Total	Unitario	Total			
302	I	12	14	5.60	5.60	78.40	4.97	69.60		
304	I	12.7	14	5.60	5.60	78.40	5.57	77.96		
308	I	12.7	14	5.60	5.60	78.40	5.57	77.96		
310	I	12	4	5.60	5.60	22.40	4.97	19.88		
Total de Vigas L							245.42			

Total de vigas código Viga L-M10-10										245.42
VIGA L				Código:	Viga L-M10-M11	Longitud prom-:	5000 mm	Cant vigas:	1 U	
PLANILLA DE TORNILLOS EN VIGAS (Y=420 Kg)										
Mc	Tipo	Ø mm	Cant.	Dimensiones (m)		Longitud (m)		Peso (kg)		Obs
				a	b	Unidad	Total	Unitario	Total	
302	I	12	14	5.600		5.60	78.40	4.97	69.60	
304	I	12.7	14	5.600		5.60	78.80	5.57	77.96	
305	I	12.7	14	5.600		5.60	78.80	5.57	77.96	
310	I	12	4	5.600		5.60	22.40	4.97	19.89	
Total de Viga L									245.42	

VIGA L		Total de vigas código VIGA L-M10-11					245.42	8 U
		Código	Viga L-M10-12	Longitud prom	5000 mm	Cant vigas		
		PLANILLA DE TORQUES EN VIGAS						
		Dimensiones (m)		Longitud (m)	Peso (kg)			
Mc	Tipo	Ø mm	Cant.	a	e	Unitario	Total	Obs
302	I	12	14	6.500	6.50	91.00	87.79	
303	I	12.7	14	6.500	6.50	91.00	90.49	
308	I	12.7	14	6.500	6.50	91.00	90.49	
310	I	12.7	14	6.500	6.50	91.00	87.79	
310	I	12	4	6.500	6.50	26.00	5.77	
						Total de VIGA L	294.86	
						Total de vigas código VIGA L-M10-12	227.08	

GOBIERNO AUTÓNOMO  
DESCENTRALIZADO  
ILUSTRE MUNICIPALIDAD DEL  
CANTÓN DAULE

GOBIERNO AUTÓNOMO DESCENTRALIZADO  
ILLUSTRE MUNICIPALIDAD DE

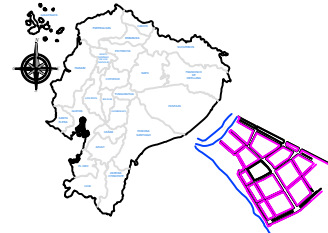
# Dauze

Capital Arrocera del Ecuador

DR. WILSON CAÑIZARES VILLAMAR

ADMINISTRACIÓN 2023 -2027

## UBICACIÓN



PROYECTO: CONSTRUCCIÓN DEL MALECÓN EN LA  
PARROQUIA URBANA SATELITE LA  
AURORA

ELABORADO POR:

ARQ. FERNANDO SAN LUCAS MACIAS  
DIRECTOR GENERAL DE DESARROLLO  
Y ORDENAMIENTO TERRITORIAL

REVISADO POR:

ING. JAVIER PRIETO LAINA  
SUBDIRECTOR DE CONSTRUCCION Y  
MANTENIMIENTO  
APROBADO POR:

ING. ÁNGEL TAIPE VELIZ  
DIRECTOR GENERAL DE OBRAS  
PÚBLICAS

**CONTIENE:**

SECCIÓN TRANSVERSAL Y LONGITUDINAL DE VIGA T INVERTIDA, CANTIDADES DE HORMIGÓN, ACERO DE REFUERZO, ACERO DE TORONES.

ESCALA: indicada

CÓDIGO: **FF1M10**

FECHA:	MAYO 2025
--------	-----------

14 6-10